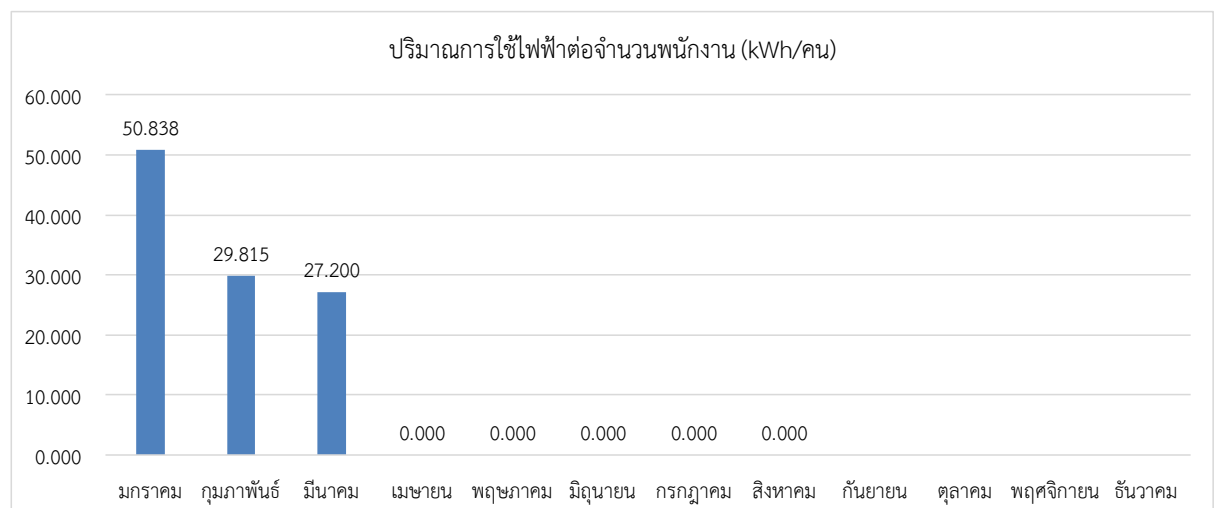
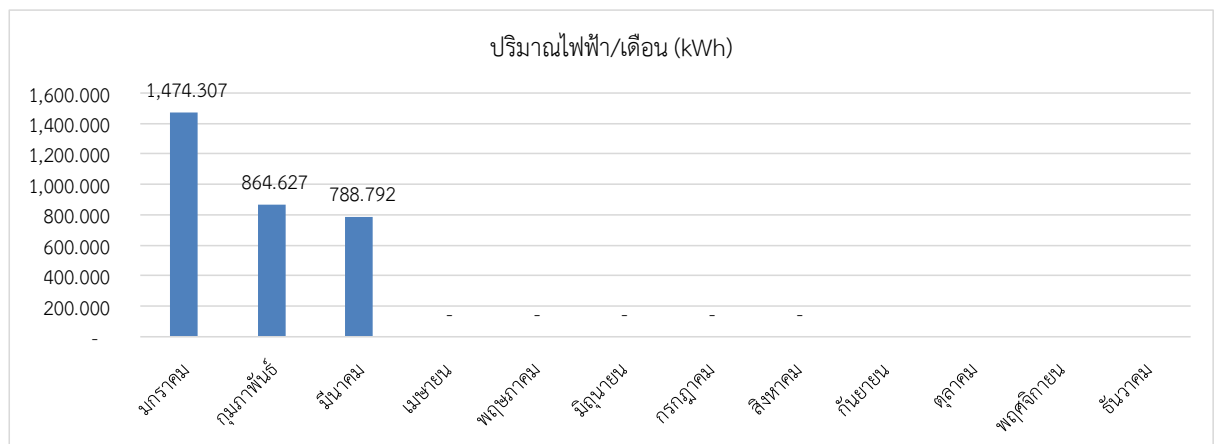


3.2.2 (1)-(2) มีการเก็บข้อมูลปริมาณการใช้ไฟฟ้าแต่ละเดือนต่อหน่วย

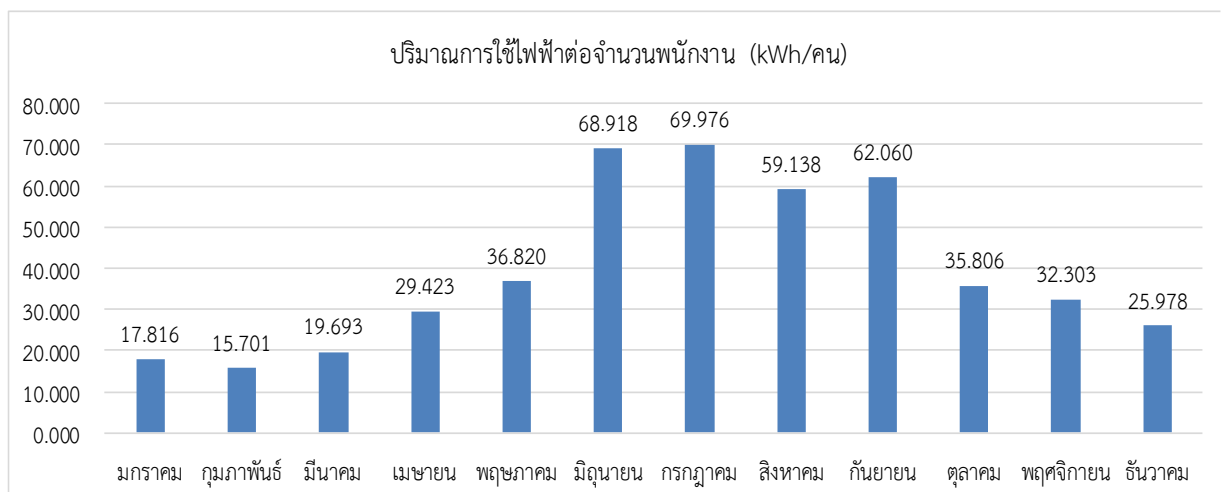
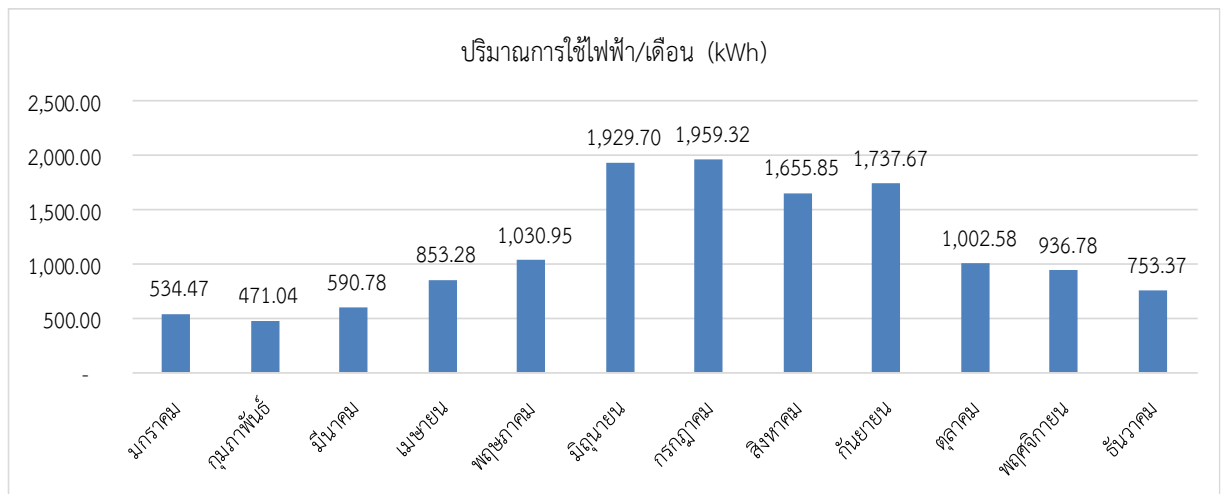
บันทึกการใช้ไฟฟ้า เฉพาะพื้นที่ green office ประจำปี 2567

บันทึกประจำเดือน	วันที่ทำการบันทึก	จำนวนพนักงาน	ปริมาณการใช้ไฟฟ้า/เดือน (kWh)เฉพาะพื้นที่ green office 2,816.40 ตรม.□	ผลิต Solar cell (kWh)	ปริมาณการใช้ไฟฟ้าต่อจำนวนพนักงาน (kWh/คน)
มกราคม	1 ก.พ. 67	29	1,474.307	52,174	50.838
กุมภาพันธ์	1 มี.ค. 67	29	864.627	60,159	29.815
มีนาคม	2 เม.ย. 67	29	788.792	40,514	27.200
เมษายน	1 พ.ค. 67	29	-	53,089	0.000
พฤษภาคม	1 มิ.ย. 67	29	-	53,757	0.000
มิถุนายน	3 ก.ค. 67	29	-	52,782	0.000
กรกฎาคม	1 ส.ค. 67	29	-	52,317	0.000
สิงหาคม	31 ส.ค. 67	29	-	52,860	0.000
กันยายน					
ตุลาคม					
พฤศจิกายน					
ธันวาคม					
รวม		-	3,127.73	417,652.00	107.85
เฉลี่ย		29.0	390.97	52,206.50	13.5



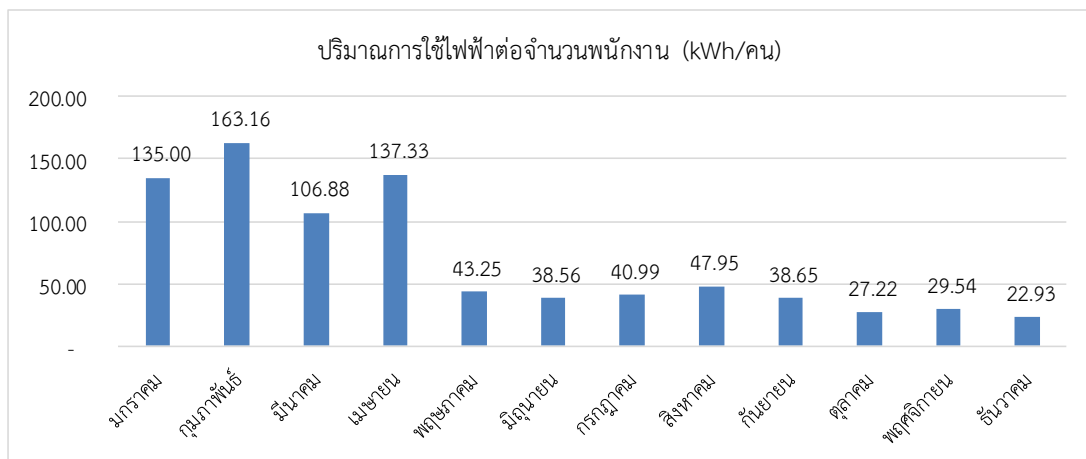
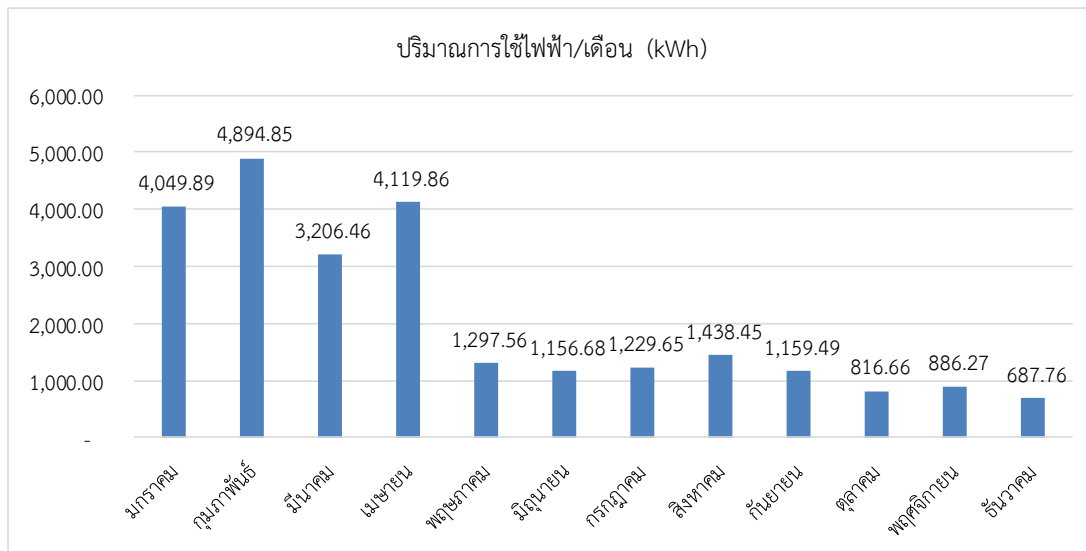
บันทึกการใช้ไฟฟ้า เฉพาะพื้นที่ green office ประจำปี 2566

บันทึกประจำเดือน	วันที่ทำการบันทึก	จำนวนพนักงาน	ปริมาณการใช้ไฟฟ้า/เดือน (kWh)เฉพาะพื้นที่ green office 2,816.40 ตรม.□	ผลิต Solar cell (kWh)	ปริมาณการใช้ไฟฟ้าต่อจำนวนพนักงาน (kWh/คน)
มกราคม	2 ก.พ. 66	30	534.47	28,443	17.816
กุมภาพันธ์	2 มี.ค. 66	30	471.04	29,414	15.701
มีนาคม	3 เม.ย. 66	30	590.78	32,717	19.693
เมษายน	2 พ.ค. 66	29	853.28	31,756	29.423
พฤษภาคม	1 มิ.ย. 66	28	1,030.95	37,167	36.820
มิถุนายน	2 ก.ค. 66	28	1,929.70	31,977	68.918
กรกฎาคม	3 ส.ค. 66	28	1,959.32	32,220	69.976
สิงหาคม	2 ก.ย. 66	28	1,655.85	27,780	59.138
กันยายน	1 ต.ค. 66	28	1,737.67	30,734	62.060
ตุลาคม	1 พ.ย. 66	28	1,002.58	28,631	35.806
พฤศจิกายน	2 ธ.ค. 66	29	936.78	33,788	32.303
ธันวาคม	5 ม.ค. 67	29	753.37	30,297	25.978
รวม		-	13,455.79	374,924.00	473.63
เฉลี่ย			1,121.32	31,243.67	39.47



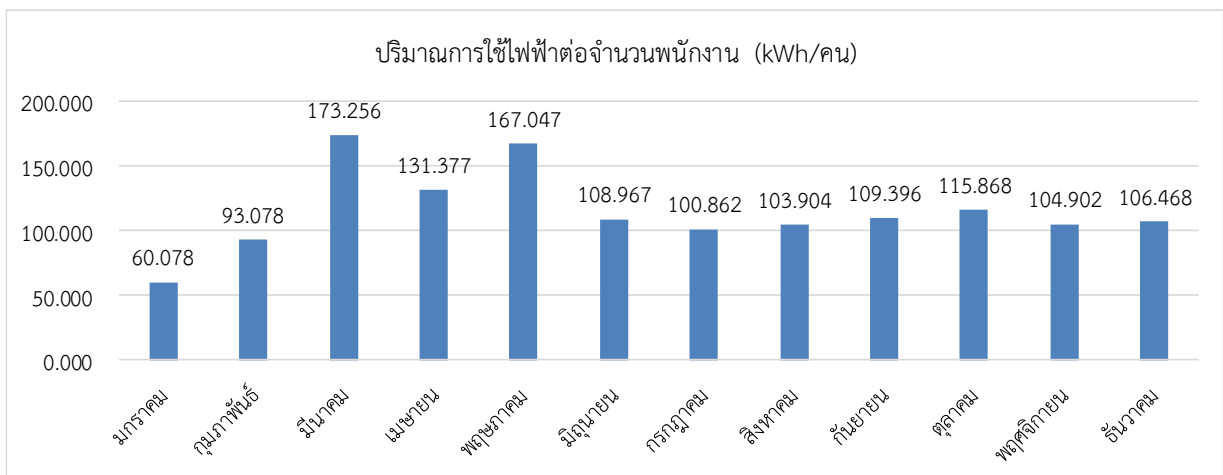
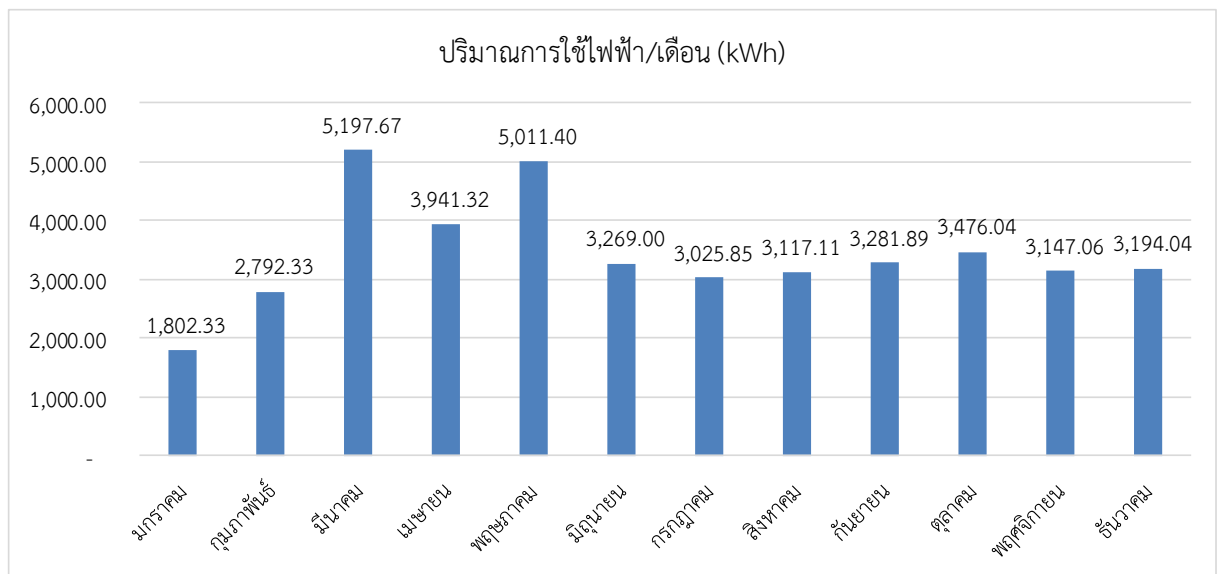
บันทึกการใช้ไฟฟ้า เฉพาะพื้นที่ green office ประจำปี2565

บันทึกประจำเดือน	วันที่ทำการบันทึก	จำนวนพนักงาน	ปริมาณการใช้ไฟฟ้า/เดือน (kWh)เฉพาะพื้นที่ green office 2,816.40 ตรม.□	Solar cell (kWh)	ปริมาณการใช้ไฟฟ้าต่อจำนวนพนักงาน (kWh/คน)
มกราคม	1 ก.พ. 65	30	4,049.89	-	135.00
กุมภาพันธ์	1 มี.ค. 65	30	4,894.85	-	163.16
มีนาคม	30 มี.ค. 65	30	3,206.46	-	106.88
เมษายน	1 พ.ค. 65	30	4,119.86	-	137.33
พฤษภาคม	2 มิ.ย. 65	30	1,297.56	574.00	43.25
มิถุนายน	2 ก.ค. 65	30	1,156.68	30,449.00	38.56
กรกฎาคม	1 ส.ค. 65	30	1,229.65	32,728.00	40.99
สิงหาคม	1 ก.ย. 65	30	1,438.45	34,396.00	47.95
กันยายน	1 ต.ค. 65	30	1,159.49	29,467.00	38.65
ตุลาคม	2 พ.ย. 65	30	816.66	28,621.00	27.22
พฤศจิกายน	1 ธ.ค. 65	30	886.27	30,324.00	29.54
ธันวาคม	3 ม.ค. 66	30	687.76	26,879.00	22.93
รวม			24,943.58	213,438.00	831.45
เฉลี่ย		30	2,078.63	26,679.75	69.29



บันทึกการใช้ไฟฟ้า เฉพาะพื้นที่ green office ประจำปี 2564

บันทึกประจำเดือน	วันที่ทำการบันทึก	จำนวนพนักงาน	ปริมาณการใช้ไฟฟ้า/เดือน (kWh)เฉพาะพื้นที่ green office 2,816.40 ตรม.□	Solar cell (kWh)	ปริมาณการใช้ไฟฟ้าต่อจำนวนพนักงาน (kWh/คน)
มกราคม	29 ม.ค 64	30	1,802.33		60.078
กุมภาพันธ์	25 ก.พ 64	30	2,792.33		93.078
มีนาคม	31 มี.ค 64	30	5,197.67		173.256
เมษายน	30 เม.ย 64	30	3,941.32		131.377
พฤษภาคม	30 พ.ค 64	30	5,011.40		167.047
มิถุนายน	30 มิ.ย 64	30	3,269.00		108.967
กรกฎาคม	31 ก.ค 64	30	3,025.85		100.862
สิงหาคม	28 ส.ค 64	30	3,117.11		103.904
กันยายน	30 ก.ย 64	30	3,281.89		109.396
ตุลาคม	29 ต.ค 64	30	3,476.04		115.868
พฤศจิกายน	30 พ.ย 64	30	3,147.06		104.902
ธันวาคม	27 ธ.ค 64	30	3,194.04		106.468
รวม		-			-
เฉลี่ย		30.0	3438.0		114.600



บันทึกการใช้ไฟฟ้า เฉพาะพื้นที่ green office ประจำปี 2563

บันทึกประจำเดือน	วันที่ทำการบันทึก	จำนวนพนักงาน	ปริมาณการใช้ไฟฟ้า/เดือน (kWh)เฉพาะพื้นที่ green office 2,816.40 ตรม.□	Solar cell (kWh)	ปริมาณการใช้ไฟฟ้าต่อจำนวนพนักงาน (kWh/คน)
มกราคม	31 ม.ค 63	30	2,462.44		82.08
กุมภาพันธ์	28 ก.พ 63	30	3,100.84		103.36
มีนาคม	30 มี.ค 63	30	5,455.77		181.86
เมษายน	29 เม.ย 63	30	5,675.71		189.19
พฤษภาคม	30 พ.ค 63	30	6,033.24		201.11
มิถุนายน	30 มิ.ย 63	30	5,244.56		174.82
กรกฎาคม	31 ก.ค 63	30	5,533.34		184.44
สิงหาคม	31 ส.ค 63	30	4,607.85		153.59
กันยายน	28 ก.ย 63	30	4,032.84		134.43
ตุลาคม	30 ต.ค 63	30	3,095.58		103.19
พฤศจิกายน	30 พ.ย 63	30	4,006.32		133.54
ธันวาคม	28 ธ.ค 63	30	2,052.21		68.41
รวม		-	51,300.71		-
เฉลี่ย		30.0	4,275.06		142.50

