

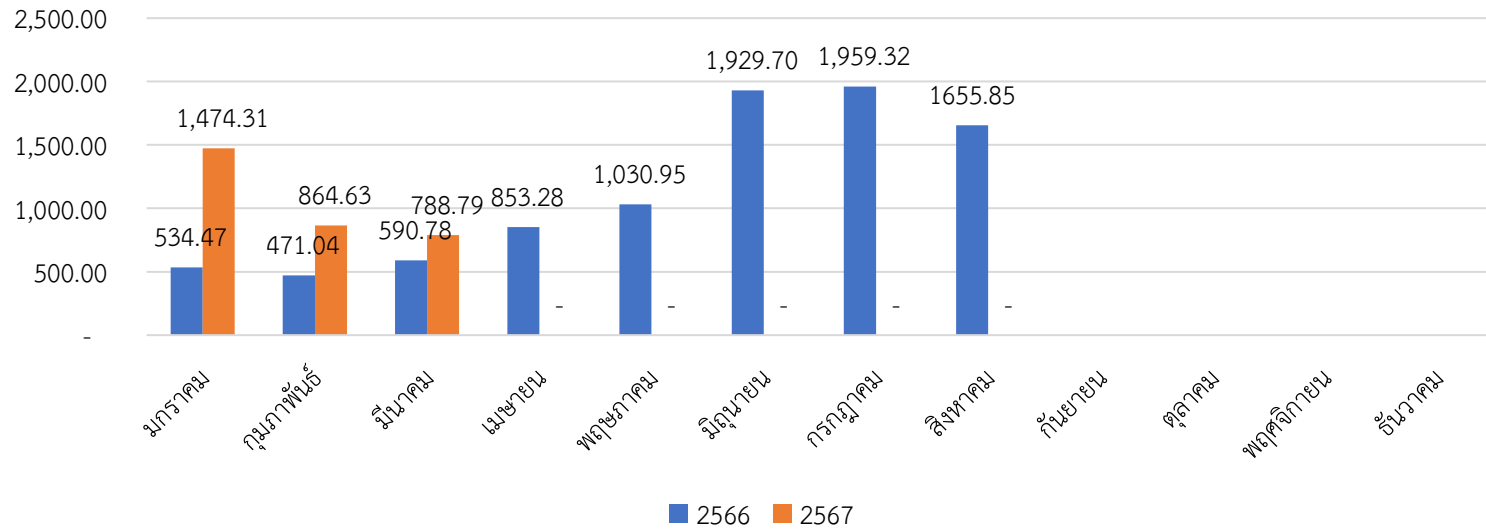
3.2.2(2)-(4) เปรียบเทียบปริมาณการใช้ไฟฟ้า เฉพาะพื้นที่ green office ปี 2566 และปี 2567 (รายเดือน)

เดือน	ปริมาณการใช้ไฟฟ้า/เดือน (kWh)		ปริมาณการใช้ไฟฟ้าต่อจำนวนพนักงาน (kWh/คน)		ปริมาณการใช้ไฟฟ้าเทียบระหว่างปีเป้าหมายลดลงร้อยละ 2	บรรลุเป้าหมาย/ไม่บรรลุเป้าหมาย	สาเหตุ	แนวทางการแก้ไขปัญหา
	2566	2567	2566	2567				
มกราคม	534.47	1,474.31	17.82	50.84	175.85	ไม่บรรลุเป้าหมาย	สมาคมส่งเสริมสุขภาพของจังหวัดพะเยา ได้ใช้ห้องประชุมภายในอาคารคณะฯ ในวันที่ 3-4 มกราคม 2567 ซึ่งมีผู้เข้าร่วมประชุมจำนวนมากกว่า 300 คน มีการใช้ไฟฟ้ามากในช่วงเวลาดังกล่าว ทำให้มีการใช้ไฟฟ้าเพิ่มมากขึ้น	ประชาสัมพันธ์และเน้นย้ำให้ปฏิบัติตามมาตรการใช้พลังงานและลดการปล่อยคาร์บอนของพลังงานอย่างต่อเนื่องเพื่อเป็นการสร้างจิตสำนึกให้กับผู้บริหารเจ้าหน้าที่ นิสิตและบุคลากรภายนอกที่มาใช้บริการในพื้นที่
กุมภาพันธ์	471.04	864.63	15.70	29.81	83.56	ไม่บรรลุเป้าหมาย	คณะเทคโนโลยีสารสนเทศและการสื่อสารได้รณรงค์ในส่วนของบุคลากรสำนักงานและสร้างจิตสำนึก แต่ในระหว่างเดือนมีโครงการที่จัดขึ้น คือ โครงการดมหัวครัวแลง ในวันที่ 1 ก.พ. 67 และมีนิสิต, บัณฑิตและญาติบัณฑิตที่เข้ามารับปริญญาประจำปี ในระหว่างวันที่ 5-8 ก.พ. 67 และนิสิตที่ไปฝึกงานกลับมาเข้าร่วมโครงการปัจฉิมนิสนิตนิสิต วันที่ 27 ก.พ. 67 ซึ่งมีนิสิตจำนวนมากกว่า 500 คน จึงมีการใช้ไฟฟ้าในพื้นที่ จำนวนเกินกว่าปกติ แต่ด้วยการผลิต Solar cell ที่มากกว่าเดือนมกราคม ทำให้เดือน กุมภาพันธ์ใช้ไฟฟ้าน้อยกว่าเดือน มกราคม	ประชาสัมพันธ์และเน้นย้ำให้ปฏิบัติตามมาตรการใช้พลังงานและลดการปล่อยคาร์บอนของพลังงานอย่างต่อเนื่องเพื่อเป็นการสร้างจิตสำนึกให้กับผู้บริหารเจ้าหน้าที่ นิสิตและบุคลากรภายนอกที่มาใช้บริการในพื้นที่

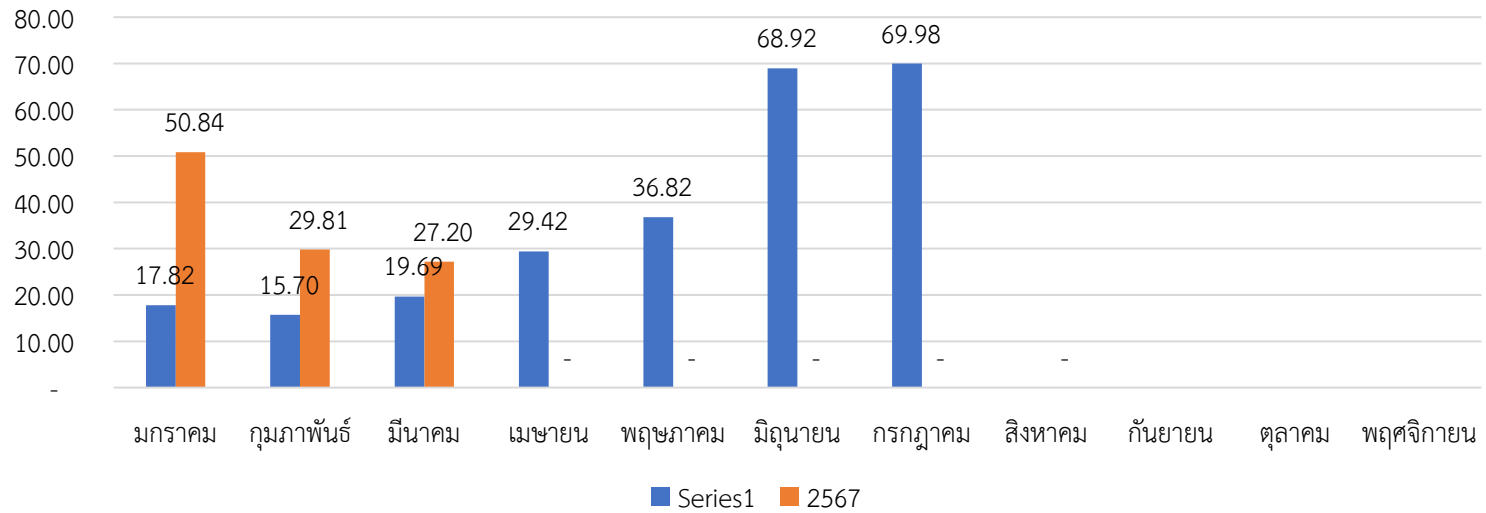
มีนาคม	590.78	788.79	19.69	27.20	33.52	ไม่บรรลุเป้าหมาย	มหาวิทยาลัยพะเยา ได้จัดโครงการพัฒนาบุคลากรสายวิชาการ เรื่อง การออกแบบพื้นที่การเรียนรู้ (Design of Learning Space) ในพื้นที่คณะฯ ในวันที่ 8 มีนาคม 2567 ซึ่งมีนิสิตจำนวนมากกว่า 100 คน จึงมีการใช้ไฟฟ้าในพื้นที่ จำนวนเกินกว่าปกติ	ประชาสัมพันธ์และเน้นย้ำให้ปฏิบัติตามมาตรการใช้พลังงานและธรรมาภิบาลเรื่องการประหยัดพลังงานอย่างต่อเนื่องเพื่อเป็นการสร้างจิตสำนึกให้กับผู้บริหารเจ้าหน้าที่ นิสิตและบุคลากรภายนอกที่มาใช้บริการในพื้นที่
เมษายน	853.28	-	29.42	-	- 100.00	บรรลุเป้าหมาย	มีการรณรงค์เรื่องการประหยัดพลังงานอย่างต่อเนื่องเพื่อเป็นการสร้างจิตสำนึกการใช้พลังงาน และมีการผลิต Solar cell ที่เท่ากับการใช้พลังงานให้กับอาคารคณะทำให้ใช้การไฟฟ้าเท่ากับ 0	ประชาสัมพันธ์และเน้นย้ำให้ปฏิบัติตามมาตรการใช้พลังงานและธรรมาภิบาลเรื่องการประหยัดพลังงานอย่างต่อเนื่องเพื่อเป็นการสร้างจิตสำนึกให้กับผู้บริหารเจ้าหน้าที่ นิสิตและบุคลากรภายนอกที่มาใช้บริการในพื้นที่
พฤษภาคม	1,030.95	-	36.82	-	- 100.00	บรรลุเป้าหมาย	มีการรณรงค์เรื่องการประหยัดพลังงานอย่างต่อเนื่องเพื่อเป็นการสร้างจิตสำนึกการใช้พลังงาน และมีการผลิต Solar cell ที่เท่ากับการใช้พลังงานให้กับอาคารคณะทำให้ใช้การไฟฟ้าเท่ากับ 0	ประชาสัมพันธ์และเน้นย้ำให้ปฏิบัติตามมาตรการใช้พลังงานและธรรมาภิบาลเรื่องการประหยัดพลังงานอย่างต่อเนื่องเพื่อเป็นการสร้างจิตสำนึกให้กับผู้บริหารเจ้าหน้าที่ นิสิตและบุคลากรภายนอกที่มาใช้บริการในพื้นที่
มิถุนายน	1,929.70	-	68.92	-	- 100.00	บรรลุเป้าหมาย	มีการรณรงค์เรื่องการประหยัดพลังงานอย่างต่อเนื่องเพื่อเป็นการสร้างจิตสำนึกการใช้พลังงาน และมีการผลิต Solar cell ที่เท่ากับการใช้พลังงานให้กับอาคารคณะทำให้ใช้การไฟฟ้าเท่ากับ 0	ประชาสัมพันธ์และเน้นย้ำให้ปฏิบัติตามมาตรการใช้พลังงานและธรรมาภิบาลเรื่องการประหยัดพลังงานอย่างต่อเนื่องเพื่อเป็นการสร้างจิตสำนึกให้กับผู้บริหารเจ้าหน้าที่ นิสิตและบุคลากรภายนอกที่มาใช้บริการในพื้นที่

กรกฎาคม	1,959.32	-	69.98	-	- 100.00	บรรลุเป้าหมาย	มีการรณรงค์เรื่องการประหยัดพลังงานอย่างต่อเนื่องเพื่อเป็นการสร้างจิตสำนึกการใช้พลังงาน และมีการผลิต Solar cell ที่เท่ากับการใช้พลังงานให้กับอาคารคณะทำให้ใช้การไฟฟ้าเท่ากับ 0	ประชาสัมพันธ์และเน้นย้ำให้ปฏิบัติตามมาตรการใช้พลังงานและรณรงค์เรื่องการประหยัดพลังงานอย่างต่อเนื่องเพื่อเป็นการสร้างจิตสำนึกให้กับผู้บริหาร เจ้าหน้าที่ นิสิตและบุคคลภายนอกที่มาใช้บริการในพื้นที่
สิงหาคม	1655.85	-	59.14	-	- 100.00	บรรลุเป้าหมาย	มีการรณรงค์เรื่องการประหยัดพลังงานอย่างต่อเนื่องเพื่อเป็นการสร้างจิตสำนึกการใช้พลังงาน และมีการผลิต Solar cell ที่เท่ากับการใช้พลังงานให้กับอาคารคณะทำให้ใช้การไฟฟ้าเท่ากับ 1	ประชาสัมพันธ์และเน้นย้ำให้ปฏิบัติตามมาตรการใช้พลังงานและรณรงค์เรื่องการประหยัดพลังงานอย่างต่อเนื่องเพื่อเป็นการสร้างจิตสำนึกให้กับผู้บริหาร เจ้าหน้าที่ นิสิตและบุคคลภายนอกที่มาใช้บริการในพื้นที่
กันยายน								
ตุลาคม								
พฤศจิกายน								
ธันวาคม								
รวม	9,025.39	3,127.73	317.48	107.85	-65.35	บรรลุเป้าหมาย		

ปริมาณการใช้ไฟฟ้า/เดือน (kWh)

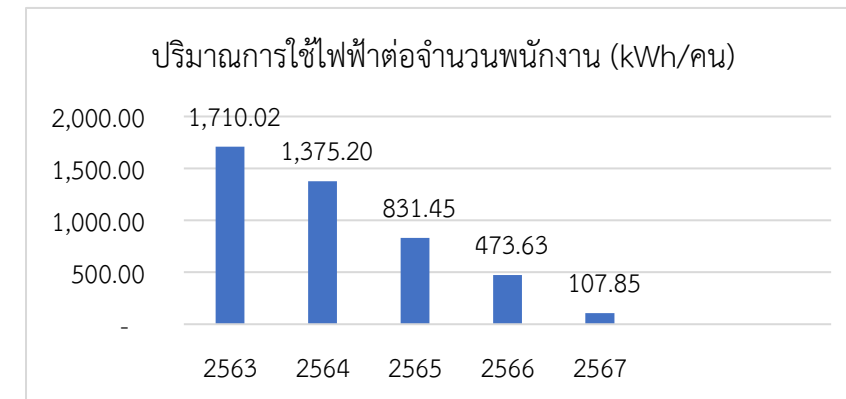
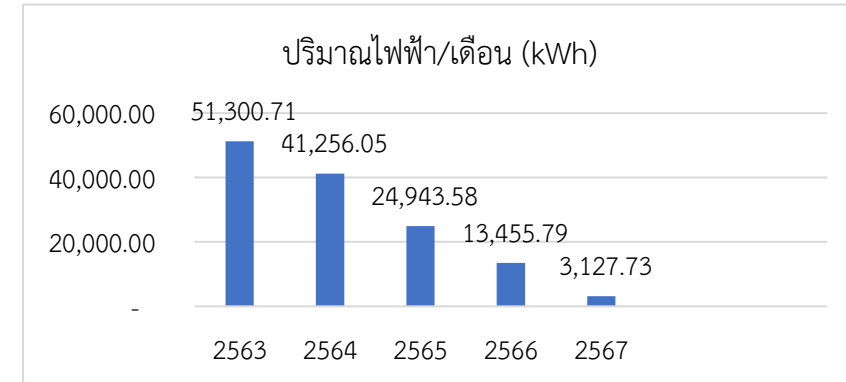


ปริมาณการใช้ไฟฟ้าต่อจำนวนพนักงาน (kWh/คน)



สรุปและวิเคราะห์ปริมาณการใช้ไฟฟ้า ประจำปี

บันทึกประจำปี	ปริมาณการใช้ไฟฟ้า/เดือน (kWh) เฉพาะพื้นที่ green office	ผลิต Solar cell (kWh)	ปริมาณการใช้ไฟฟ้าต่อจำนวนพนักงาน (kWh/คน)
2563	51,300.71	-	1,710.02
2564	41,256.05	-	1,375.20
2565	24,943.58	213,438.00	831.45
2566	13,455.79	374,924.00	473.63
2567	3,127.73	364,792.00	107.85
เฉลี่ย	26,816.77	317,718.00	899.6



วิเคราะห์แนวโน้มการใช้ไฟฟ้ามีการลดลงอย่างต่อเนื่องปริมาณการใช้ไฟฟ้าในพื้นที่ green office ลดลงอย่างมีนัยสำคัญในแต่ละปี โดยเริ่มจาก 51,300.71 kWh ในปี 2563 ลดลงมาเหลือเพียง 3,127.73 kWh ในปี 2567 ซึ่งสะท้อนถึงการปรับปรุงประสิทธิภาพการใช้พลังงาน การลดการใช้งานอุปกรณ์ที่กินไฟมากหรือการหันไปใช้พลังงานที่ยั่งยืนมากขึ้น การใช้พลังงานที่ลดลงมากที่เห็นได้ชัดในช่วงปี 2565 ถึง 2567 แสดงให้เห็นถึงการพึ่งพาการใช้พลังงานจาก Solar Cell ที่เพิ่มมากขึ้น

การวิเคราะห์ภาพรวม การผลิตพลังงานจาก Solar Cell ซึ่งใช้พลังงานจากแหล่งอื่นลดลงในขณะที่การผลิตจาก Solar Cell เพิ่มขึ้นอย่างต่อเนื่อง สะท้อนถึงการเปลี่ยนแปลงไปสู่การใช้พลังงานทดแทนอย่างมีนัยสำคัญ ความสำเร็จในการลดการใช้ไฟฟ้า มีปริมาณการใช้ไฟฟ้าลดลงอย่างต่อเนื่อง บ่งบอกถึงความสำเร็จของการดำเนินการด้านการประหยัดพลังงานและการปรับใช้เทคโนโลยีพลังงานสะอาดในพื้นที่ green office ความสมดุลระหว่างการใช้และการผลิตพลังงานในปี 2566 และ 2567 ปริมาณการผลิตพลังงานจาก Solar Cell สูงกว่าการใช้ไฟฟ้าในพื้นที่ green office อย่างมาก ซึ่งหมายถึงการเป็นแหล่งพลังงานสุทธิที่เป็นบวกและมีประสิทธิภาพอย่างยั่งยืน