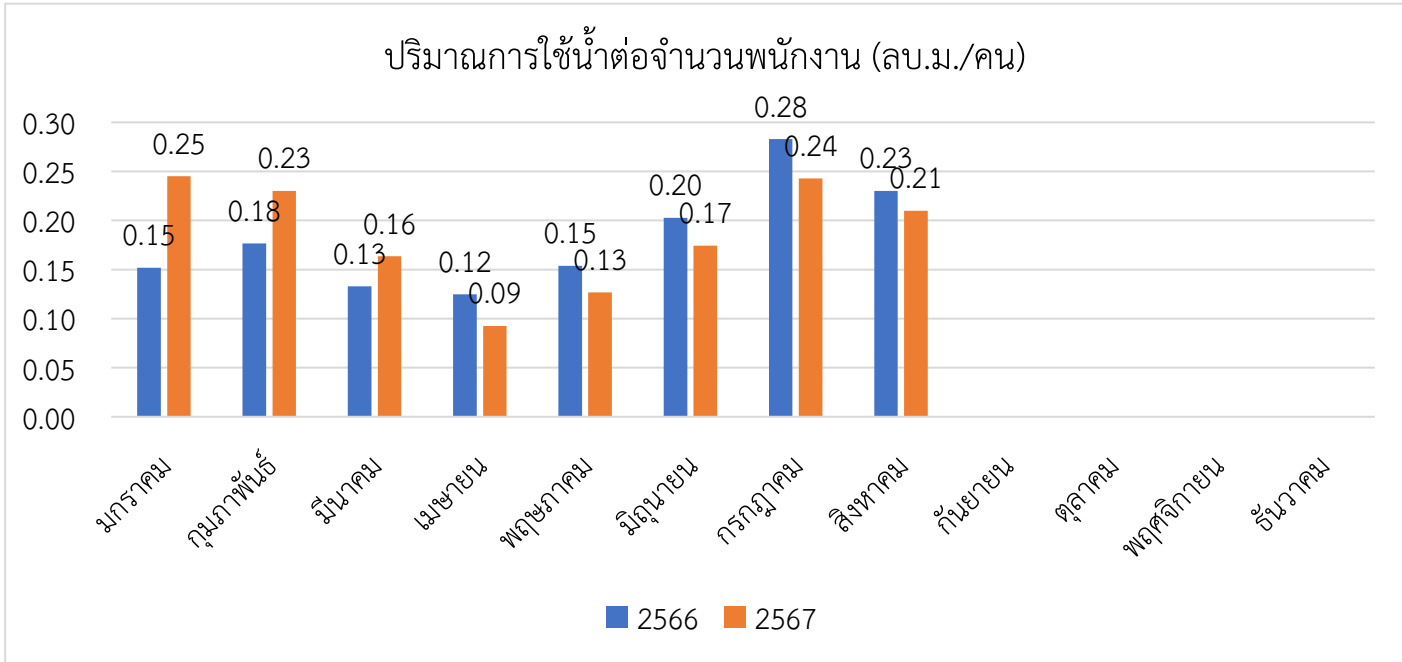
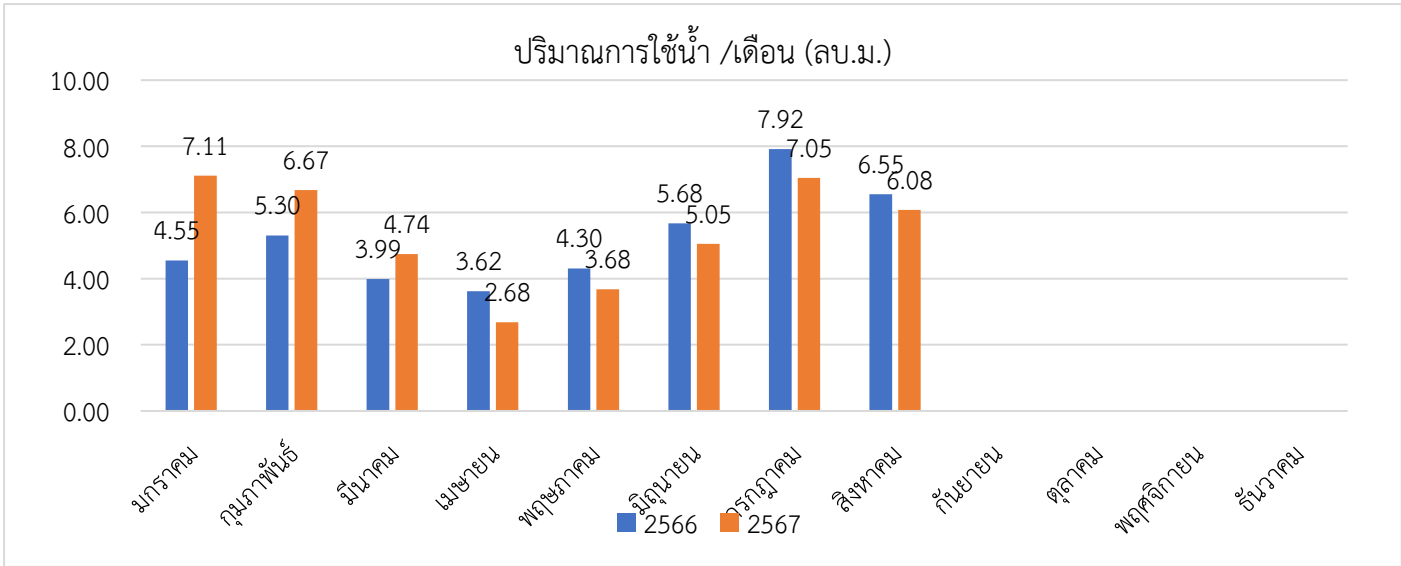


ตารางเปรียบเทียบการใช้น้ำเทียบ เฉพาะพื้นที่ green office ระหว่างปี 2566 กับ ปี 2567

| เดือน | ปริมาณน้ำ/ เดือน (ลบ.ม.) | | ปริมาณการใช้น้ำต่อจำนวน พนักงาน (ลบ. ม./คน) | | ปริมาณ การใช้น้ำเพิ่ม/ ลดต่อ จำนวน พนักงาน | บรรลु เป้าหมาย/ไม่ บรรลु เป้าหมาย | สาเหตุ | แนวทางการแก้ไขปัญหา |
|------------|-----------------------------|------|---|------|--|--|---|--|
| | 2566 | 2567 | 2566 | 2567 | | | | |
| มกราคม | 4.55 | 7.11 | 0.15 | 0.02 | -86% | บรรลุ เป้าหมาย (เทียบ เป้าหมายต่อ จำนวนคน) | สมาคมส่งเสริมสุขภาพของจังหวัดพะเยา ได้ใช้ห้องประชุมภายในอาคารคณะฯ ในวันที่ 3-4 มกราคม 2567 ซึ่งมีผู้เข้าร่วมประชุมจำนวนมากกว่า 300 คน ในการใช้น้ำในช่วงเวลาดังกล่าว ทำให้มีการใช้น้ำเพิ่มมากขึ้นแต่เมื่อเทียบกับการใช้น้ำต่อจำนวนพนักงานพบว่าลดลง -86% ทำให้บรรลุเป้าหมาย | ประชาสัมพันธ์และเน้นย้ำให้ปฏิบัติตามมาตรการใช้น้ำและรณรงค์เรื่องการประหยัดน้ำอย่างต่อเนื่องเพื่อเป็นการสร้างจิตสำนึกให้กับผู้บริหาร เจ้าหน้าที่ นิสิตและบุคลากรภายนอกที่มาใช้บริการในพื้นที่ |
| กุมภาพันธ์ | 5.30 | 6.67 | 0.18 | 0.01 | -93% | บรรลุ เป้าหมาย (เทียบ เป้าหมายต่อ จำนวนคน) | คณะเทคโนโลยีสารสนเทศและการสื่อสารได้รณรงค์ในส่วนของบุคลากรสำนักงานและสร้างจิตสำนึก แต่ในระหว่างเดือนมีโครงการที่จัดขึ้น คือโครงการค้มว่คร้วแลง ในวันที่ 1 ก.พ. 67 และมีนิสิต,บัณฑิตและญาติบัณฑิต ที่เข้ามารับปริญญาประจำปี ในระหว่างวันที่ 5-8 ก.พ. 67 และนิสิตที่ไปฝึกงานกลับมาเข้าร่วมโครงการปัจฉิมนิสิตนิสิตวันที่ 27 ก.พ. 67 ซึ่งมีนิสิตจำนวนมากกว่า 500 คน จึงมีการใช้น้ำในพื้นที่จำนวนเกินกว่าปกติแต่เมื่อเทียบกับการใช้น้ำต่อจำนวนพนักงานพบว่าลดลง -93% ทำให้บรรลุเป้าหมาย | ประชาสัมพันธ์และเน้นย้ำให้ปฏิบัติตามมาตรการใช้น้ำและรณรงค์เรื่องการประหยัดน้ำอย่างต่อเนื่องเพื่อเป็นการสร้างจิตสำนึกให้กับผู้บริหาร เจ้าหน้าที่ และนิสิตที่มาใช้บริการในพื้นที่ |
| มีนาคม | 3.99 | 4.74 | 0.13 | 0.02 | -84% | บรรลุ เป้าหมาย | มหาวิทยาลัยพะเยา ได้จัดโครงการพัฒนาบุคลากรสายวิชาการ เรื่อง การออกแบบพื้นที่การเรียนรู้ (Design of Learning Space) ในพื้นที่คณะฯ มีจำนวนคนเข้าร่วมมากกว่า 200 คน ในวันที่ 8 มีนาคม 2567 จึงมีการใช้น้ำในพื้นที่จำนวนเกินกว่าปกติแต่เมื่อเทียบกับ | ประชาสัมพันธ์และเน้นย้ำการทำตามมาตรการใช้น้ำและรณรงค์เรื่องการประหยัดน้ำอย่างต่อเนื่องเพื่อเป็นการสร้างจิตสำนึกให้กับผู้บริหาร เจ้าหน้าที่ และนิสิตที่มาใช้บริการในพื้นที่ |

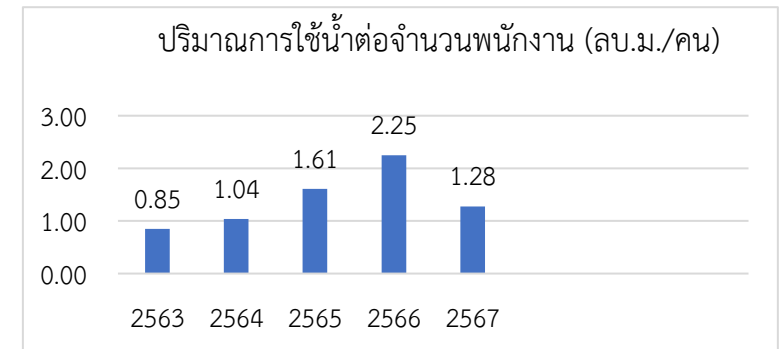
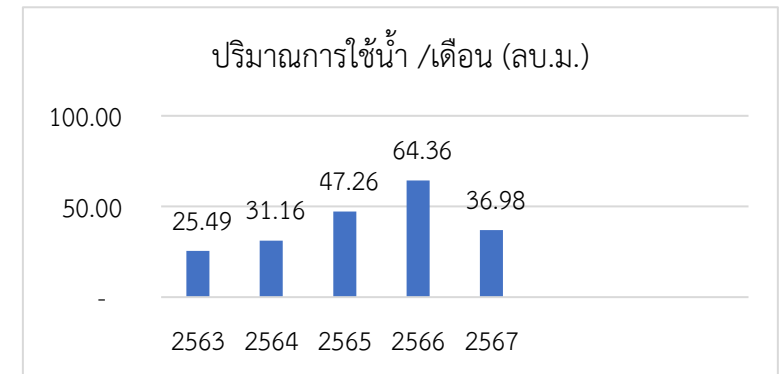
| | | | | | | | เมื่อเทียบกับการใช้น้ำต่อจำนวนพนักงานพบว่า ลดลง -84% ทำให้บรรลุเป้าหมาย | |
|-----------|------|------|------|------|------|-------------------|--|--|
| เมษายน | 3.62 | 2.68 | 0.12 | 0.09 | -26% | บรรลุ เป้าหมาย | เนื่องจากเป็นช่วงปิดภาคการศึกษาจึงทำให้ปริมาณการใช้น้ำลดลง และเริ่มเปลี่ยนก๊อกประหยัดน้ำในห้องน้ำและประชาสัมพันธ์มาตรการใช้น้ำและรณรงค์เรื่องการประหยัดน้ำอย่างต่อเนื่อง | รณรงค์ให้บุคลากร นิสิต ปฏิบัติตามมาตรการอย่างเคร่งครัดสร้างความตระหนัก และปรับพฤติกรรมในการใช้น้ำให้กับบุคลากรอย่างจริงจัง |
| พฤษภาคม | 4.30 | 3.68 | 0.15 | 0.13 | -17% | บรรลุ เป้าหมาย | เนื่องจากเป็นช่วงปิดภาคการศึกษาจึงทำให้ปริมาณการใช้น้ำลดลง และประชาสัมพันธ์มาตรการใช้น้ำและรณรงค์เรื่องการประหยัดน้ำอย่างต่อเนื่อง | รณรงค์ให้บุคลากร นิสิต ปฏิบัติตามมาตรการอย่างเคร่งครัดสร้างความตระหนัก และปรับพฤติกรรมในการใช้น้ำให้กับบุคลากรอย่างจริงจัง |
| มิถุนายน | 5.68 | 5.05 | 0.20 | 0.17 | -14% | บรรลุ เป้าหมาย | เป็นช่วงเปิดภาคการศึกษา มีการรณรงค์ตามมาตรการประหยัดน้ำทำให้ปริมาณการใช้น้ำลดลง | รณรงค์ให้บุคลากร นิสิต ปฏิบัติตามมาตรการอย่างเคร่งครัดสร้างความตระหนัก และปรับพฤติกรรมในการใช้น้ำให้กับบุคลากรอย่างจริงจัง |
| กรกฎาคม | 7.92 | 7.05 | 0.28 | 0.24 | -14% | บรรลุ เป้าหมาย | เป็นช่วงเปิดภาคการศึกษา มีการรณรงค์ตามมาตรการประหยัดน้ำทำให้ปริมาณการใช้น้ำลดลง | รณรงค์ให้บุคลากร นิสิต ปฏิบัติตามมาตรการอย่างเคร่งครัดสร้างความตระหนัก และปรับพฤติกรรมในการใช้น้ำให้กับบุคลากรอย่างจริงจัง |
| สิงหาคม | 6.55 | 6.08 | 0.23 | 0.21 | -9% | บรรลุ เป้าหมาย | เป็นช่วงเปิดภาคการศึกษา มีการรณรงค์ตามมาตรการประหยัดน้ำทำให้ปริมาณการใช้น้ำลดลง | รณรงค์ให้บุคลากร นิสิต ปฏิบัติตามมาตรการอย่างเคร่งครัดสร้างความตระหนัก และปรับพฤติกรรมในการใช้น้ำให้กับบุคลากรอย่างจริงจัง |
| กันยายน | | | | | | | | |
| ตุลาคม | | | | | | | | |
| พฤศจิกายน | | | | | | | | |
| ธันวาคม | | | | | | | | |
| รวม | 35.4 | 37.0 | 1.2 | 0.7 | -44% | บรรลุ เป้าหมาย | | |

การวิเคราะห์แนวโน้ม การใช้น้ำ เทียบเป็นรายเดือน ปี 2566 กับ ปี 2567 พบว่าเพิ่มขึ้นเล็กน้อยในปี 2567 เนื่องจากการจัดโครงการและกิจกรรมที่มาจากส่วนงานภายนอก ซึ่งแนวโน้มการใช้น้ำมีการลดลงในช่วงครึ่งปีหลัง คาดว่าในปี 2567 จะมีการใช้งานในพื้นที่ Green office น่าจะลดลงเล็กน้อยจากปี 2566 ดังนั้น การรณรงค์ให้บุคลากร นิสิต ปฏิบัติตามมาตรการอย่างเคร่งครัด สร้างความตระหนัก และปรับพฤติกรรมในการใช้น้ำให้กับบุคลากรอย่างจริงจัง รวมถึงการประชาสัมพันธ์ให้ทั่วถึง ทั้งหน่วยงานภายในและหน่วยงานภายนอก



บันทึกการใช้น้ำเฉพาะพื้นที่ green office ประจำปี

| บันทึกประจำปี | ปริมาณ น้ำ/เดือน (ลบ.ม.) | ปริมาณการใช้น้ำต่อจำนวน พนักงาน (ลบ.ม./คน) |
|---------------|-----------------------------|---|
| 2563 | 25.49 | 0.85 |
| 2564 | 31.16 | 1.04 |
| 2565 | 47.26 | 1.61 |
| 2566 | 64.36 | 2.25 |
| 2567 | 36.98 | 1.28 |
| | | |
| | | |
| | | |
| รวม | 205.26 | 7.02 |
| เฉลี่ย | 41.05 | 1.40 |



รายละเอียดปริมาณการใช้น้ำประจำปีจากข้อมูลการใช้น้ำในแต่ละปีสามารถวิเคราะห์แนวโน้มและความเปลี่ยนแปลงของการใช้น้ำที่เพิ่มขึ้นของการใช้น้ำ ตั้งแต่ปี 2563 ถึง 2566 การใช้น้ำเพิ่มขึ้นอย่างต่อเนื่อง ในปี 2563 = 25.49 ลบ.ม. ปี 2564 = 31.16 (เพิ่มขึ้น +5.67) ลบ.ม. ปี 2565 = 47.26 (เพิ่มขึ้น+16.10) ลบ.ม. ปี 2566 = 64.36 (เพิ่มขึ้น +17.10) ลบ.ม. จากข้อมูลช่วงปี 2563 ถึง 2566 การใช้น้ำมีการเพิ่มขึ้น โดยเฉพาะในปี 2565 ถึง 2566 ที่การใช้น้ำเพิ่มขึ้นสูงสุด (+17.10) เนื่องจาก ปี 2565 ยังมีการทำงานและการเรียนการสอน แบบ Online เมื่อนำมาเปรียบเทียบการใช้น้ำเทียบกับ ปี 2566 ที่การทำงานและการเรียนการสอน แบบ On-site ทำให้มีปริมาณการใช้น้ำที่เพิ่มขึ้น รวมถึง ปีการศึกษา 2566 ได้รับนิสิตชั้นปีที่ 1 เพิ่มขึ้น จาก 400 คน ในปี 2565 เพิ่มในปี 2566 จำนวน 600 คน ในปี 2567 จากปริมาณการใช้น้ำ 36.98 ลบ.ม. มีแนวโน้มลดลงจากปี 2566

แนวทางการประหยัดน้ำ โดยการรณรงค์ให้บุคลากร นิสิต ปฏิบัติตามมาตรการอย่างเคร่งครัด สร้างความตระหนัก และปรับพฤติกรรมในการใช้น้ำอย่างจริงจัง และขยายการรณรงค์การประหยัดน้ำไปพื้นที่นอก green office ภายในอาคารเทคโนโลยีสารสนเทศและการสื่อสาร ต่อไป