

3.2 การใช้น้ำมันเชื้อเพลิง

1. บันทึกการใช้น้ำมันเชื้อเพลิง ปี 2564

ตารางที่ 1 บันทึกการใช้น้ำมันเชื้อเพลิง ของคณะเทคโนโลยีสารสนเทศและการสื่อสาร มหาวิทยาลัยพะเยา

บันทึกการใช้เชื้อเพลิง ประจำปี 2564

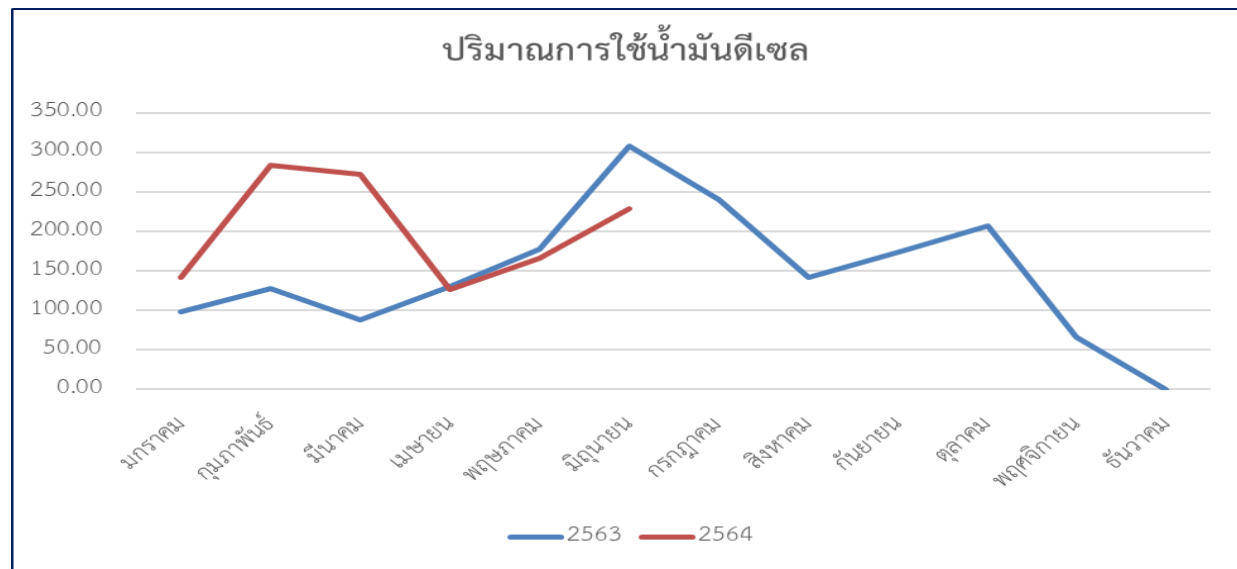
เดือน	วันที่ทำการบันทึก	ปริมาณการใช้ น้ำมันดีเซล (ลิตร/เดือน)	ปริมาณการใช้ น้ำมันเบนซิน(ลิตร/ เดือน)	ค่าใช้จ่าย/เดือน (บาท)
มกราคม	31-ม.ค.-64	141.40		3,210
กุมภาพันธ์	28-ก.พ.-64	284.06		6,830
มีนาคม	31-มี.ค.-64	272.34		6,690
เมษายน	30-เม.ย.-64	126.71		3,140
พฤษภาคม	31-พ.ค.-64	166.22		4,200
มิถุนายน	30-มิ.ย.-64	229.03		6,020
กรกฎาคม				
สิงหาคม				
กันยายน				
ตุลาคม				
พฤศจิกายน				
ธันวาคม				
รวม		1,220		30,090
เฉลี่ย		203		5,015

2. การเปรียบเทียบปริมาณการใช้น้ำมันเชื้อเพลิง ปี 2563 และปี 2564

ตารางที่ 2 เปรียบเทียบปริมาณการใช้น้ำมันเชื้อเพลิง ปี 2563 และปี 2564

สถิติข้อมูลการใช้น้ำมันเชื้อเพลิง

เดือน	ปริมาณการใช้ น้ำมันดีเซล ปี 2563 (ลิตร/เดือน)	ปี 2563 ค่าใช้จ่าย/เดือน (บาท)	ปริมาณการใช้ น้ำมันดีเซล ปี 2564 (ลิตร/เดือน)	ปี 2564 ค่าใช้จ่าย/เดือน (บาท)
มกราคม	97.90	2,690	141.40	3,210
กุมภาพันธ์	128.15	3,110	284.06	6,830
มีนาคม	88.50	1,770	272.34	6,690
เมษายน	130.60	2,200	126.71	3,140
พฤษภาคม	177.48	3,410	166.22	4,200
มิถุนายน	308.18	5,990	229.03	6,020
กรกฎาคม	240.24	4,840		
สิงหาคม	141.50	2,840		
กันยายน	173.87	3,300		
ตุลาคม	207.13	4,040		
พฤศจิกายน	66.11	1,400		
ธันวาคม	0	-		
รวม	1,759.66	35,590.00	1,219.76	30,090.00
เฉลี่ย	146.64	2,965.83	203.29	5,015.00
เปรียบเทียบ 2563 และ 2564				31.0%




รูปที่ 1 เปรียบเทียบปริมาณการใช้น้ำมันเชื้อเพลิง ปี 2563 กับ ปี 2564

จากตารางที่ 2 เปรียบเทียบปริมาณการใช้น้ำมันเชื้อเพลิง ปี 2563 และปี 2564 ตั้งแต่เดือน มกราคม ถึงเดือน มิถุนายน ปริมาณใช้เพิ่มขึ้น ร้อยละ 31 ซึ่งปริมาณการใช้น้ำมันเชื้อเพลิง เพิ่มขึ้นจากเป้าหมาย ดังนั้น ในช่วงเดือน กรกฎาคม - ธันวาคม 2564 จะต้องรณรงค์การใช้และประหยัดน้ำมันเชื้อเพลิง

3. มาตรการการใช้และประหยัดน้ำมันเชื้อเพลิง


รูปที่ 2 มาตรการใช้น้ำมันเชื้อเพลิง ของคณะเทคโนโลยีสารสนเทศและการสื่อสาร มหาวิทยาลัยพะเยา




มาตรการ แนวทางการใช้และประหยัดน้ำมันเชื้อเพลิง

- 1) การเดินทางไปปฏิบัติงานเป็นหมู่คณะควรใช้รถส่วนงาน
- 2) การเดินทางไปปฏิบัติงานหากเป็นเส้นทางเดียวกันให้ใช้รถร่วมกัน โดยเดินทางใน เวลา 10.00 น. และ 14.00 น. สำหรับส่งเอกสาร ที่ศูนย์ กอง และคณะต่างๆ
- 3) ขับรถความเร็วไม่เกิน 90 กิโลเมตรต่อชั่วโมง ศึกษาเส้นทางก่อนออกเดินทางและเลือกใช้เส้นทางที่ใกล้ที่สุด
- 4) ดับเครื่องยนต์ทุกครั้งเมื่อจอดรอเป็นเวลาเกิน 10 นาที
- 5) อนุญาตให้ใช้รถยนต์เพื่อประโยชน์ของทางราชการเท่านั้น
- 6) จัดทำระเบียบคุมการใช้รถยนต์ และทำสถิติการใช้น้ำมันเชื้อเพลิงของรถยนต์ทุกเดือน
- 7) บำรุงรักษารถคู่ตามระยะการใช้งาน

ประกาศ ณ วันที่ 20 เมษายน พ.ศ. 2564



(ผู้ช่วยศาสตราจารย์ ดร.พรเทพ โรจนวสุ)
คณบดีคณะเทคโนโลยีสารสนเทศและการสื่อสาร



ภาพที่ 2 มาตรการใช้น้ำมันเชื้อเพลิง

4. การตั้งค่าเป้าหมาย

คณะเทคโนโลยีสารสนเทศและการสื่อสาร มหาวิทยาลัยพะเยา มีการกำหนดเป้าหมายและตัวชี้วัดในการใช้น้ำมันเชื้อเพลิง โดยมีการตั้งค่าเป้าหมายในการใช้น้ำมันเชื้อเพลิง ลดลงร้อยละ 10 ของปี 2564

ลำดับ	รายการ	เป้าหมายการใช้น้ำมันเชื้อเพลิง 2564	
		หน่วย	ร้อยละ
1	หน่วยการใช้น้ำมันเชื้อเพลิงลดลง	ร้อยละ	10

5. สรุปการใช้น้ำมันเชื้อเพลิง

จากการใช้น้ำมันเชื้อเพลิง เปรียบเทียบปริมาณการใช้น้ำมันเชื้อเพลิง ปี 2563 และปี 2564 ตั้งแต่เดือน มกราคม ถึงเดือน มิถุนายน มีปริมาณใช้เพิ่มขึ้นร้อยละ 31 ซึ่งเป้าหมายการลดการใช้น้ำมันเชื้อเพลิง ร้อยละ 10 โดยสาเหตุเนื่องมาจาก ช่วงเวลาดังกล่าวของปี 2563 เป็นช่วงการระบาดโรคโควิด - 19 ทำให้ทำงานที่บ้านเป็นส่วนใหญ่และไม่เกิดการเดินทาง ในปี 2564 ถึงจะมีการระบาดของโรคโควิด - 19 แต่มีการเข้ามาปฏิบัติงานภายในสำนักงานคณะเทคโนโลยีสารสนเทศและการสื่อสาร อีกทั้งคณะยังการทำงานบริการวิชาการ วิจัย ของส่วนงานราชการจังหวัดพะเยา จึงทำให้การเดินทางเพื่อส่งเอกสาร ระหว่างมหาวิทยาลัยพะเยา กับ ศูนย์ราชการจังหวัดพะเยา ไปกลับ ทำให้เกิดการใช้น้ำมันเชื้อเพลิง มากยิ่งขึ้น

แนวทางแก้ไข จะต้องรณรงค์และสร้างจิตสำนึกการใช้และประหยัดน้ำมันเชื้อเพลิง ตามมาตรการที่วางไว้ในปี 2564 และจะต้องรวมเอกสารที่ไม่เร่งด่วน รวมไปส่งอาทิตย์ละครั้งระหว่างมหาวิทยาลัยพะเยา กับ ศูนย์ราชการจังหวัดพะเยา